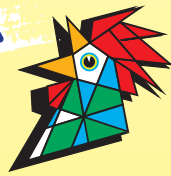


Südwest Messe

spezial



Bauen. Handwerk. Energie.

Geländeplan mit Rundgang

Zeichenerklärung:

▶ = Eingänge/Ausgänge

A-C = Messehallen

T2-4 = Tore

ML = Messeleitung

MD1 = Servicebüro der ML

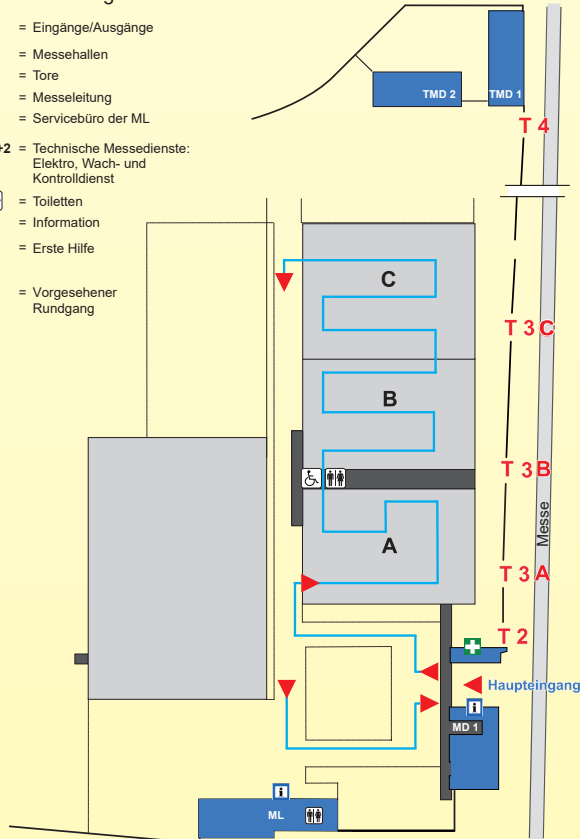
TMD1+2 = Technische Messedienste:
Elektro, Wach- und
Kontrolldienst

= Toiletten

= Information

= Erste Hilfe

= Vorgesehener
Rundgang



Hygienebestimmungen

Für den Eintritt ins Messegelände gilt die 3G-Regel:
Geimpft - Genesen - Getestet. Bitte halten Sie an der
Tageskasse Ihre Dokumente bereit!

Im Messegelände gilt die AHA-Regel:
Abstand - Hände waschen - medizinische Maske tragen.

Südwest Messe

spezial



Bauen. Handwerk. Energie.

Eintrittspreise

Tageskasse:

- Erwachsene € 7,00
- Vorzugskarte (Kinder 6-14 Jahre, Rentner) € 5,00

Eintrittskarten gibt es an der Tageskasse.

Besucher müssen sich vor dem Betreten des Messegeländes unter www.suedwest-messe.de mit ihren Kontaktdaten registrieren. Den erhaltenen QR-Code bitte ausdrucken oder auf dem Smartphone mitbringen. Eine Registrierung vor Ort am Terminal ist ebenfalls möglich.

Gute Verkehrsanbindung mit Auto, Bus und Bahn.
Parken kostenlos.

Anfahrt und Parken



Veranstalter:

SMA Südwest Messe- und Ausstellungs-GmbH
Messe 1 • 78056 Villingen-Schwenningen
Tel. 07720 9742-0 • Fax 07720 9742-28
info@suedwest-messe.de • www.suedwest-messe.de

Fotos: Aussteller; Michael Kienzler
Stand: 08/2021 - Änderungen und Ergänzungen vorbehalten

Südwest Messe



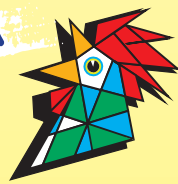
spezial

Bauen
Handwerk
Energie

9.-12. Sept. 21
VS-Schwenningen

täglich 9 - 18 Uhr

suedwest-messe.de



Endlich wieder persönliche Gespräche führen, Produkte anfassen, Neues entdecken, fühlen und vergleichen, sich beraten und inspirieren lassen: Die Südwest Messe spezial kommt im Kompakt-Format für Häuslebauer, Wohngestalter, Renovierer, Handwerker, Ideensammler, Gartenfreunde und Mobilisten – einfach für alle, die wieder Messe live erleben wollen!



Rund 80 Aussteller in drei festen Messehallen und im Freigelände treffen mit topaktuellen Lösungen und innovativen Produkten den Nerv der Zeit – zwischen Wohlfühl-Oase und Homeoffice, mit cleveren Antworten auf große Zukunftsaufgaben wie Klimaschutz, Energiewende und Mobilität.

Lust auf Veränderung in Haus und Garten?

Eine neue Küche geplant? Soll es eine klassische Küche oder ein offener Kochbereich zum Wohnzimmer hin werden? Oder die Outdoor-Küche mit Holzbackofen? Wie wär's mit einer Badsanierung? Im Trend liegen Saunen und Whirlpools, die individuell eingebaut werden können. Sonnenanbeter finden Ausstattung für den Balkon oder Garten. Feuermöbel zaubern ein stilvolles Ambiente.



Saunafässer und Grillkotas bieten Wellness und Spaß für den Urlaub zu Hause. Wintergärten und Überdachungen verlängern die Freiluftsaison. Alles aus einer Hand? Fertighaus-Anbieter informieren über die frei planbare Holzständer-Bauweise.

Energie: Technologie und Fördergelder

Modernes Bauen und Renovieren – an den Messeständen wartet eine große Bandbreite von Technologien und Produkten, angefangen von Heizung und Stromerzeugung über Brennstoffzellen und Solartechnik, über Wärmedämmung, ökologische Baustoffe, Sicherheitstechnik, Barrierefreiheit bis hin zu Lüftung und Wasseraufbereitung.

Was ist klimaneutral? Was wird vom Staat gefördert? Was ist alltagstauglich?



Mit dem Sanierungsmobil Baden-Württemberg informieren die Stadtwerke nicht nur über die wichtigsten Maßnahmen, um Altbauten zukunftsfest zu machen.

Photovoltaik-Module auf dem Dach erzeugen Energie fürs Zuhause, die sich auch speichern lässt. Wer sein E-Auto bequem zuhause aufladen möchte, für den ist eine Wallbox die richtige Wahl. Selbst erzeugte Energie, die sich prima für Autos mit Mildhybrid-Antrieb nutzen lässt – und für Elektroller im Harley-Design. Wer ein Gefühl für diese coole Art der Fortbewegung entwickeln will, darf kostenlos im Parcours in Halle C probefahren.

Intensive Beratung

Im Forum der Halle C wartet ein Vortragsprogramm zu Themen wie Wärmepumpen in Bestandsgebäuden und Neubau, aber auch Förderprogramme rund ums Haus wie energetische Sanierung, erneuerbare Energien und Einbruchssicherheit.